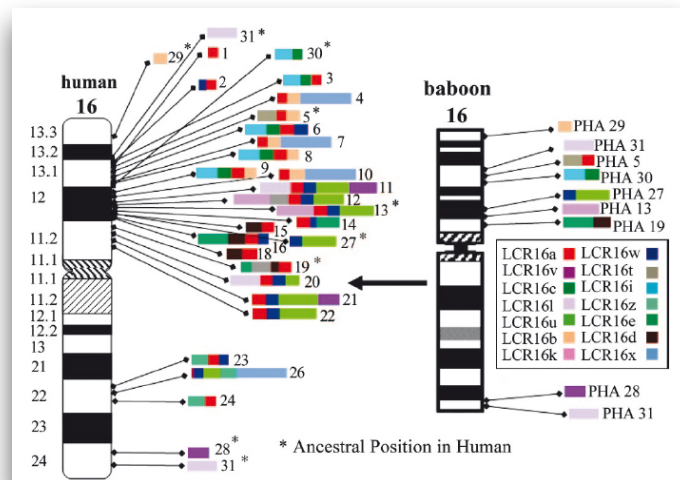


LES MERCREDIS DE LA CYTOGÉNÉTIQUE - DESC DE CYTOGÉNÉTIQUE D'ÎLE-DE-FRANCE



14 décembre 2016, 14h30
Bâtiment IMAGINE. Auditorium, 6e étage,
24 Boulevard du Montparnasse, 75015 Paris

imagine
INSTITUT DES MALADIES GÉNÉTIQUES

CNVs D'INTERPRÉTATION DIFFICILE ET NOUVEAUX SYNDROMES

Dr Caroline SCHLUTH BOLARD (Hospices Civils de Lyon - HCL)

- ▶ **14h30 – 14h40 : Introduction par C. Schluth-Bolard (Lyon)**
- ▶ **14h40-15h20 : 16p structure et désordres génomiques par S. Romana (Paris)**
- ▶ **15h20-15h45 : Délétion/duplication 17q12 (*HNFB*) par C. Goumy (Clermont-Ferrand)**
- ▶ **15h45-16h10 : Délétion/duplication 17p13.3 (*YWHAE/PAFAH1B1*) : A. Bonnard (Paris)**
- ▶ **16h10-16h35 : Microdélétions 22q11.2 distales par A. Heddar (Paris)**
- ▶ **16h35-17h00 : CNV chr 15 (*NIPA1-NIPA2*; dup *CHRNA7*) par B. Keren (Paris)**
- ▶ **17h00-17h20 : CNVs intéressant *NRXN1* (2p16.3) par N. Chatron/ Mortreux (Lyon)**